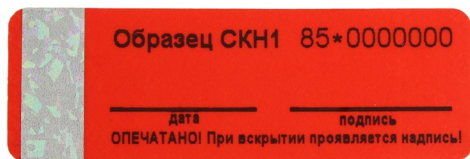


СКН



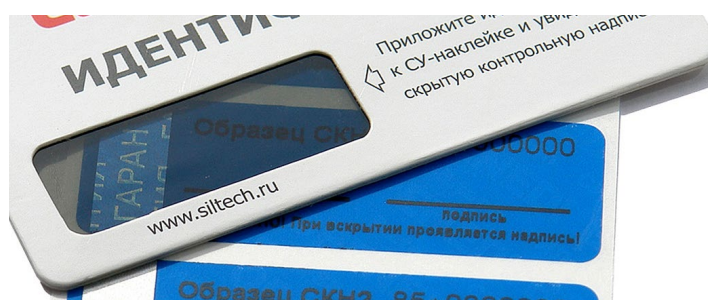
ПЛОМБИРОВОЧНОЕ УСТРОЙСТВО-НАКЛЕЙКА С ЛАТЕНТОГРАММОЙ И ПРОЯВЛЯЮЩЕЙСЯ НАДПИСЬЮ ПРИ ВСКРЫТИИ

ОПИСАНИЕ

Пломба представляет собой одноразовую пломбу-наклейку с полями для даты и подписи лица, предназначенную для контроля доступа к объектам, которые невозможно опечатать стандартными ПУ - коробки, шкафчики, двери, офисная техника и т.д.

Существует возможность нанесения постоянной цветной маркировки (вашего логотипа, текстовой информации), гильошированного рисунка, фигурных краев.

Наличие латентной (скрытой) надписи для повышения стойкости от подмены и подделки.



ПРИНЦИП ДЕЙСТВИЯ

На полимерную пленку нанесено многослойное покрытие. При попытке отклеивания ПУ от опечатанного объекта, индикаторный слой оставляет рисунок на наклейке, либо на объекте, в зависимости от модификации продукта.

Латентное изображение – скрытое поляризационное изображение, видимое только при помощи специального идентификатора. Такое изображение нельзя скопировать или имитировать, не обладая технологией производства.

Идентификатор – специальный поляризационный фильтр.

Для правильного подбора модификации мы рекомендуем Вам проводить тестирование на пломбируемой поверхности.

МОДИФИКАЦИИ

- **СКН1** / не оставляет след на поверхности, для гладких поверхностей
- **СКН2** / оставляет след на поверхности частично
- **СКН1, СКН2 RFID** / с встроенной RFID-меткой

ПРИМЕНЕНИЕ

Для различных видов упаковки и объектов, которые нельзя опечатать стандартными пломбирочными устройствами.

МАРКИРОВКА И ДРУГИЕ ОПЦИИ

9-значный цифровой или буквенно-цифровой код, предупреждающая надпись и товарный знак предприятия-изготовителя.

ЦВЕТА

Красный, синий; фольга - серебряный с рисунком «битое стекло»; другие варианты – под заказ.

ТЕХНИЧЕСКИЕ ХАРАКТЕРИСТИКИ

Материал	матовый полиэстер, фольга горячего тиснения
Размеры стандартные, мм	20x 60 (горизонт), 20x 100 (горизонт); другие размеры – под заказ
Латентная надпись	«ГАРАНТИЯ» (видна через идентификатор)
Проявление индикаторной надписи при вскрытии	«OPENED !ВСКРЫТО!» SILTECH СИЛТЭК» под заказ возможны другие по согласованию

СКН1, СКН2 RFID

Рабочая частота, МГц	UHF 865–868 / HF (NFC) 13,56
Дальность считывания, м	UHF до 1,2 / HF контактным способом

Температура эксплуатации, °С	от -40 до +80
Температура наклеивания, °С	не ниже +5
Порядковый номер	9-значный цифровой код
Нанесение дополнительной индивидуальной маркировки	от 1 000 шт.
Установка / снятие	вручную
Упаковка, шт.	рулон из 1 000 шт. в коробке
Размер упаковки, мм	144 x 40 x 146
Масса упаковки, кг	0,28
Минимальная партия поставки (кратная партия продаж)	1 000 шт.

**ОБРАЩАЙТЕСЬ ЗА БЕСПЛАТНОЙ КОНСУЛЬТАЦИЕЙ
К НАШИМ СПЕЦИАЛИСТАМ**

СКН

ИНСТРУКЦИЯ ПО ЭКСПЛУАТАЦИИ



ПЛОМБИРОВОЧНОЕ УСТРОЙСТВО-НАКЛЕЙКА С ЛАТЕНТОГРАММОЙ И ПРОЯВЛЯЮЩЕЙСЯ НАДПИСЬЮ ПРИ ВСКРЫТИИ

УЧЕТ И ХРАНЕНИЕ ПЛОМБИРОВОЧНЫХ УСТРОЙСТВ

С целью исключения незаконного использования все пломбы с момента поступления в организацию и до сдачи их на утилизацию (переработку) подлежат регистрации и строгому номерному учету, они должны храниться в недоступном для посторонних лиц месте и под контролем ответственных должностных лиц (по аналогии с бланками строгой отчетности).

Хранение в одном помещении с химически активными и агрессивными веществами (кислоты, химические реактивы, растворители и др.) должно быть исключено.



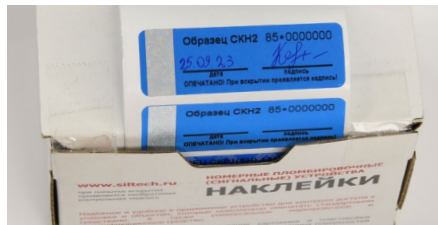
УСТАНОВКА

Производите установку при температуре не ниже +5° С.

1. Очистите поверхность от механических загрязнений.
2. Поставьте дату и подпись в специальные поля наклейки шариковой ручкой или маркером.
3. Снимите наклейку с бумажной основы и наклейте на печатаемый объект, аккуратно разгладьте по всей длине, не допуская образования воздушных пузырей и складок.
4. Занесите в журнал регистрации номер пломбировочного устройства (ПУ) и, при необходимости, сведения о маркировке.

СНЯТИЕ

1. Сверьте номер и маркировку ПУ с данными, занесенными в журнал регистрации (акт).
2. Убедитесь в наличии на фольге видимого изображения и скрытой надписи (используйте идентификатор). Оценку этих параметров проводите в сравнении с образцом.
3. Убедитесь в отсутствии следов вскрытия: механических повреждений, химических и термических воздействий. Оценку этих параметров проводите в сравнении с образцом.
4. Оторвите наклейку с объекта либо разрежьте.



Поставьте дату и подпись в специальные поля наклейки.



Снимите наклейку с бумажной основы и наклейте на печатаемый объект. Разгладьте наклейку по всей длине.

ПРИЗНАКИ НЕСАНЦИОНИРОВАННОГО ВОЗДЕЙСТВИЯ

В случае обнаружения следов вскрытия ПУ или признаков его разрушения снятие необходимо производить в присутствии специальной комиссии с составлением коммерческого акта в установленном порядке, либо акта общей формы, составленного произвольно или в порядке, установленном организацией, применяющей ПУ. Снятое с объекта ПУ и оформленные документы упаковываются в конверт и направляются на экспертное исследование. Те же действия необходимы в случае обнаружения недостачи.

Для эффективного применения изделия необходимо разработать четкую процедуру опечатывания с момента приобретения ПУ, установки на объект и до его снятия. Эта процедура должна быть закреплена в специальном регламенте или ином внутреннем документе.